



orthomol immun



Orthomol Immun® ist ein diätetisches Lebensmittel für besondere medizinische Zwecke (bilanzierte Diät).
Orthomol Immun® zur diätetischen Behandlung von nutritiv bedingten Immundefiziten
(z. B. bei rezidivierenden Atemwegsinfekten).

Das
Original



7 Tagesportionen:
Trinkfläschchen/Tabletten

GEPRÜFTE QUALITÄT
ISO 22000/GMP zertifiziert

Aus Ihrer Apotheke

**Mindestens haltbar bis/
Los-Nummer**
siehe Prägung Boden

Lagerung
Bevorzugt kühl, trocken und
lichtgeschützt aufbewahren.

Gesamtfüllgewicht

167,3 g

7 Tagesportionen

zu je 20 ml (23 g) plus

2 Tabletten (0,9 g)

orthomol

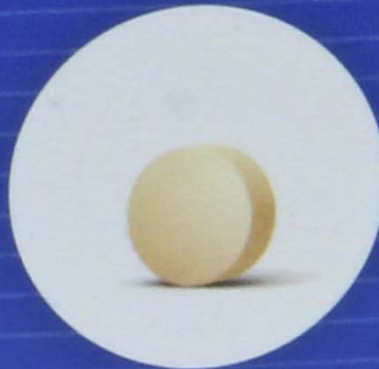


Orthomol GmbH
Herzogstraße 30
40764 Langenfeld
Telefon 02173 9059-0
www.orthomol.de

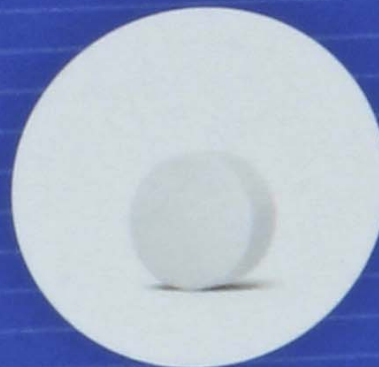
Tagesportion



Trinkfläschchen



Folsäure



Jod

Zusammensetzung: 7 Tagesportionen zu je 20 ml (23 g) plus 2 Tabletten (0,9 g) = Gesamtfüllmenge 167,3 g

	pro Tagesportion	pro 100 g
Brennwert / Energie	122 kJ (29 kcal)	508 kJ (121 kcal)
Fett, davon	< 0,1 g	< 0,1 g
gesättigte Fettsäuren	< 0,1 g	< 0,1 g
Kohlenhydrate, davon	6,6 g	33 g
Zucker	2,5 g	13 g
Eiweiß	0,1 g	1 g
Salz	0,4 g	2 g

Vitamine		
Vitamin A	450 µg RE°	1.883 µg RE°
Vitamin D	5 µg (200 I.E.°°)	21 µg (837 I.E.°°)
Vitamin E	150 mg alpha-TE°°°	628 mg alpha-TE°°°
(enthält u.a. Alpha- und Gamma-Tocopherol)		
Vitamin K	60 µg	251 µg
Vitamin C	950 mg	3.975 mg
Vitamin B ₁ (Thiamin)	25 mg	105 mg
Vitamin B ₂ (Riboflavin)	25 mg	105 mg
Niacin	60 mg NE*	251 mg NE*
Vitamin B ₆	20 mg	84 mg
Folsäure	800 µg	3.347 µg
Vitamin B ₁₂	6 µg	25 µg
Biotin	165 µg	690 µg
Pantothenensäure	18 mg	75 mg

Spurenelemente		
Eisen	8 mg	33 mg
Zink	10 mg	42 mg
Kupfer	0,5 mg	2,1 mg
Mangan	2 mg	8 mg
Selen	50 µg	209 µg
Chrom	30 µg	126 µg
Molybdän	60 µg	251 µg
Jod	150 µg	628 µg

Sekundäre Pflanzenstoffe	pro Tagesportion	pro 100 g
Citrus-Bioflavonoide	5 mg	21 mg
Beta-Carotin	4 mg	17 mg
Lutein	800 µg	3.347 µg
Lycopin	200 µg	837 µg

Zutaten

Wasser, Orangensaftkonzentrat mit Bioflavonoiden, Stabilisator Glycerin, Natrium-L-ascorbat, modifizierte Stärke (z. T. aus **Weizen**), Maracujasaftkonzentrat, Saccharose, Säuerungsmittel L-Milchsäure, Maltodextrin, DL-alpha-Tocopherylacetat, Füllstoff mikrokristalline Cellulose, Stabilisator Gummi Arabicum, Eisengluconat, Nicotinamid, pflanzliche Öle (Kokos- und Sonnenblumenöl in veränderlichen Gewichtsanteilen), Thiaminhydrochlorid, Konservierungsstoff Kaliumsorbat, Riboflavin, Pyridoxinhydrochlorid, Calcium-D-pantothenat, Zinkchlorid, gemischte Tocopherole, Überzugsmittel Hydroxypropylmethylcellulose, Trennmittel Magnesiumsalze der Speisefettsäuren, Süßungsmittel Acesulfam K, Süßungsmittel Natriumcyclamat, Maisstärke, Mangansulfat, Süßungsmittel Saccharin-Natrium, Aroma, Trennmittel Siliciumdioxid, Beta-Carotin, Stabilisator Polydextrose, Farbstoff Titandioxid, Trennmittel Talkum, Kupfersulfat, Pteroylglutaminsäure, Retinylpalmitat, Lutein, Süßungsmittel Sucralose, Lycopin, Kaliumiodid, D-Biotin, Chrom(III)chlorid, Natriummolybdat, Natriumselenat, Phyllochinon, Cyanocobalamin, Vitamin D₃ (Cholecalciferol)

° RE = Retinoläquivalente

°° I.E. = Internationale Einheiten

°°° alpha-TE = Alpha-Tocopheroläquivalente

* NE = Niacinäquivalente

Osmolarität: 4,4 Osmol/l

Diätetisches Lebensmittel für besondere medizinische Zwecke (bilanzierte Diät) mit Zucker und Süßungsmitteln.

Aufgrund seiner Eigenschaften und Merkmale ist das Produkt in der Lage, den spezifisch erhöhten Mikronährstoffbedarf im speziellen Anwendungsbereich zu decken.* Bedarfsanpassungshinweis gemäß § 14b Abs. 5 DiätV: Zur Vermeidung einer unnötigen Kalorienzufuhr werden die für energieliefernde bilanzierte Diäten festgelegten Höchstmengen der Vitamine C, B₁, B₂, B₆, E und Biotin überschritten und die Mindestmengen der Vitamine A, D, K sowie die Gehalte der Spurenelemente Eisen, Kupfer und Molybdän unterschritten.¹

¹(Siehe inliegende Verzehrempfehlung)

Wichtige Hinweise

- Nur unter ärztlicher Aufsicht verwenden.
- Kein vollständiges Lebensmittel, ergänzende bilanzierte Diät.
- Das diätetische Lebensmittel für besondere medizinische Zwecke (bilanzierte Diät) Orthomol Immun® in der Darreichungsform Trinkfläschchen ist gemäß der EU Verordnung 41/2009 glutenfrei. Es ist außerdem lactosefrei.
- Orthomol Immun® enthält Kohlenhydrate, bei Störungen der Glucosetoleranz nur unter sorgfältiger Stoffwechselkontrolle verwenden. Die enthaltenen Kohlenhydrate (6,6 g pro Tagesportion) sind leicht verfügbar.
- Orthomol Immun® enthält eine separate Jodtablette. Sollten Sie an Funktionsstörungen der Schilddrüse leiden, sprechen Sie bitte vor der Einnahme mit Ihrem Arzt.
- Orthomol Immun® ersetzt keine sonstige ärztliche Therapie oder Medikation.

Verzehrempfehlung

Täglich den Inhalt eines Trinkfläschchens (= Tagesportion) zu oder nach einer Mahlzeit zusammen mit den Tabletten einnehmen. Vor Gebrauch gut schütteln.

orthomol

immun



PREMIUM

Qualität

Zusammensetzung: 7 Tagesportionen zu je 20 ml (23 g) plus 2 Tabletten (0,9 g) = Gesamtfüllmenge 167,3 g

Dietetisches Lebensmittel für besondere medizinische